



知多市リーディングDX 取組について



知多市教育委員会

指導主事 柘植 裕之



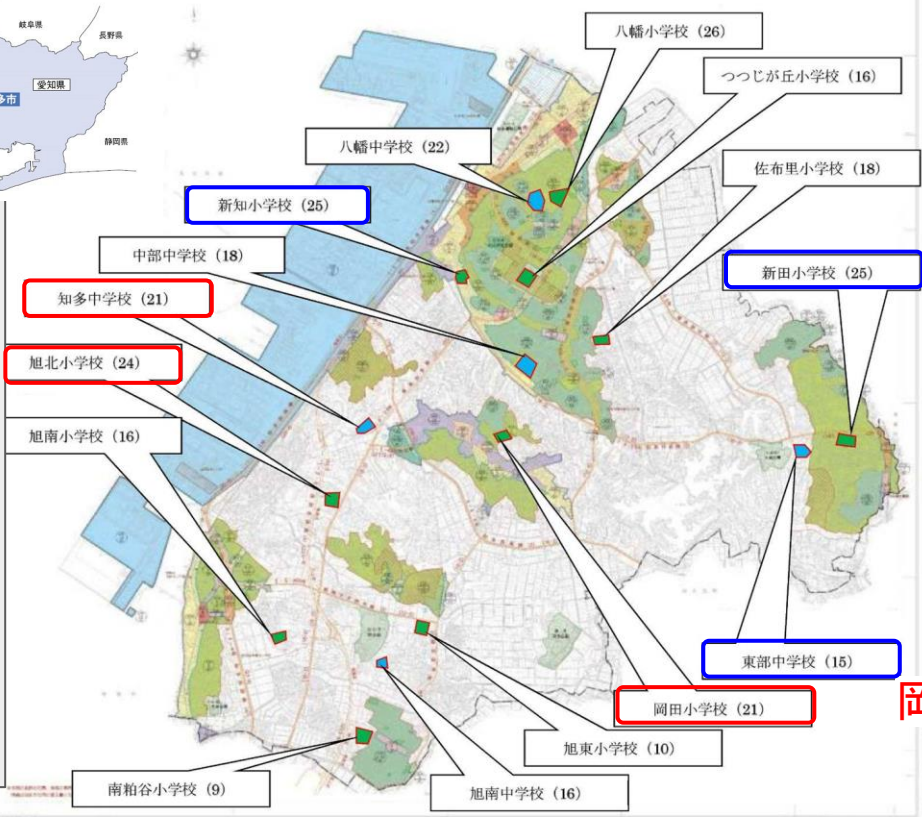
0 知多市の状況



【人口】
約83,000人

【児童生徒数】
約6,500人

【学校数】
小学校10校
中学校5校



R5 推進校

新田小・東部中

R5 協力校

新知小

R6 推進校

岡田小・旭北小・知多中





1 Googleチャットの活用

◆欠席・遅刻・早退者の把握 (職員全員チャット)

- ・ 保健室とつながる
 - ・ 職員室とつながる
 - ・ 学級とつながる
 - ・ 通級指導教室とつながる
- ・ **情報共有をリアルタイムで**



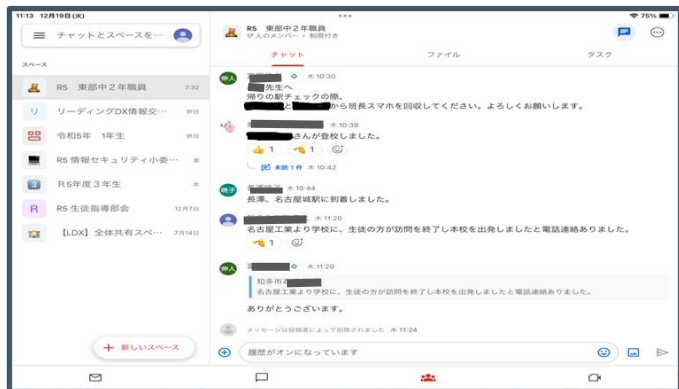


1 Googleチャットの活用

◆学年、部会等の組織毎のスペースを作成

- 朝の打合せ
- 生徒指導対応の状況
- 校外学習時の状況確認

▪ 場所を問わず、情報共有



2 Googleサイトの活用

◆学校毎のサイトを活用し、必要な情報を一元化

- ・ 月予定
- ・ 週予定
- ・ 職員会議資料
- ・ WBGT指数
- ・ プール予定表

日時	場所	数値	働き指数	対応
9/29(金) 12-14	運動場	28	嚴重警戒	はげしい運動は不可
9/25(月) 10:05	運動場	28	嚴重警戒	はげしい運動は不可
9/21(木) 13:31	体育館	28.8	嚴重警戒	
9/19(火) 9:32	体育館	27.1	警戒	積極的に休憩・水分補給

6月14日(金)連絡

- ・ 日直 山
- ・ 教育相談40分授業
- ・ 3、4年5時間授業
- ・ ななほびくネットカフェ(家庭料金利用不可)
- ・ きんぼ訪問(かえて、かりん)

タイムスタンプ	区分	休育前	運動場
06/14 12:46	緑		25.4
06/14 09:55	すくT		27.1

- ・ **とりあえずここをみればわかる!**

働き方改革 知多市教委が研修会

知多市教委は29日、市内小中の教員を対象に「デジタル化学」の研修会を開催した。参加者は市内の各校に3人で1組を編成し、デジタル化学の授業を体験した。

中日新聞7/29付知多版より

2 Googleサイトの活用

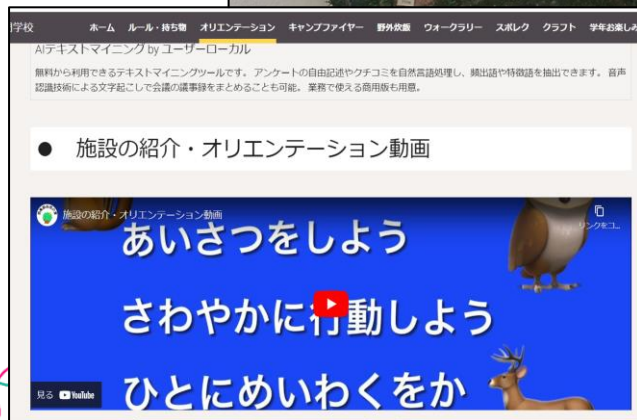
◆学校行事サイトを作成し、児童・生徒と情報を共有

- ・ 施設案内
- ・ 地図
- ・ スケジュール
- ・ 持ち物
- ・ 活動時の写真



・ 教員用と生徒用は別

- ・ 修正が容易
- ・ 最新の情報が掲載



全体スケジュール		
第1日 6/12 (月)	第2日 6/13 (火)	第3日 6/14 (水)
8:15 学校集合(運動場)	6:30 起床・着ひたて	6:30 起床・身ひたて
8:20 出発式(運動場)	7:40 朝の集い	7:00 朝の集い・朝食(食堂)
8:45 学校出発	8:00 朝食(食堂)	荷物整理
9:00 観ヶ池PA H+I休憩	9:00 [フォークダンス] (南:御膳レゾ)	8:00 荷物移動
11:10 自然観察館の家訓書	11:30 昼食(弁当)	8:20 清掃
11:30 写真撮影 入所式	12:30 クラフト	9:00 道所点検
12:00 昼食(食堂)	15:00 野外炊飯(カレーライス)	9:30 野外炊飯(五平餅) 林間学校の振り返り
12:45 御膳PA H+I荷物整理	18:00 学年お楽しみ会 (南:キャンパスサービス)	12:40 道所式
13:45 スポーツレクリエーション		13:15 自然の家出発
16:00 スタンプ練習		14:15 観ヶ池PA H+I休憩
17:00 夕食(弁当)		15:35 東部中継
18:00 キャンプファイヤースター (南:学年お楽しみ会)		15:40 解散式
20:30 入浴	20:30 入浴	15:50 解散
21:30 部員長会・炊飯準備	21:30 部員長会・炊飯準備	
22:00 消灯・就寝	22:00 消灯・就寝	



2 Googleサイトの活用

◆学校行事サイトを作成し、児童・生徒と情報を共有

- ・スケジュール
- ・縦割り班 練習予定
- ・競技種目
- ・エントリー表

- ・最新の情報に掲載



2 Googleサイトの活用

◆スプレッドシートの共有機能の活用①

- ・ エントリー表を
クラス代表が作成
- ・ リーダー育成
- ・ 資料印刷不要
- ・ 確認時間の削減
- ・ 選手変更も容易

各クラスのシート

出場数CHECK	
2201	4
2202	4
2203	4
2204	4
2205	4
2206	4
2207	4
2208	4
2209	4
2210	4
2211	4
2212	4
2213	5
2214	4
2215	5
2216	4
2217	5
2219	4
2220	4
2231	4
2232	4
2233	4
2234	4
2235	4

本脚 (①125m ②300m ③50m)	
第1走	2201
第5走	2210
第9走	2240
第13走	2241
第17走	2214
第21走	2232
第25走	2231
第29走	2235
第33走	2216
第2走	2202
第6走	2211
第10走	2204
第14走	2206
第18走	2207
第22走	2208
第26走	2209
第30走	2210
第34走	2211

縦割種目「ハリケーン」	
男1	2207
男2	2213
	2216
男4	2201
男5	2203
男6	2214
女1	2234
女2	2235
女3	2243
男1	2202
男2	2211
男3	2204
男4	2206
男5	2207
男6	2208
女1	2209
女2	2210
女3	2211
女4	2212



3 校務DXによって

- ・ 情報共有がスムーズ
- ・ 最新の情報が掲載（修正が容易）
- ・ 資料が見やすい
- ・ 場所を選ばない

よさを感じて、授業での活用に

授業 ∽ 校務 ∽ 研修

相似形

2024.2.8 水谷先生の研修会資料より



あたらしく、知多らしく。



梅香る わたしたちの緑園都市

ご清聴ありがとうございました

