

リーディングDXスクール事業 【実践事例】

久喜市立鷲宮中学校（埼玉県）

【取組内容①】数学科 チャットやスプレッドシートを活用した個別最適な学習

4章関数 $y=ax^2$

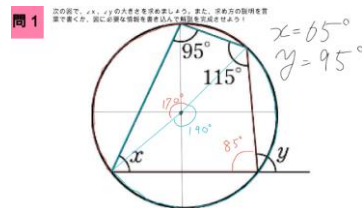
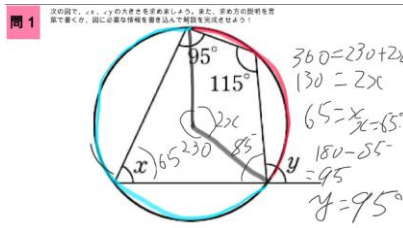


クラスルームで
課題提示

レベルを分けた問題
ヒントや答えもクラスルームで提示



1人で取り組む
生徒もいれば、
協働して取り組
む生徒も！



チャットや
スプレッドシートで
進行状況を共有



3章 3平方の定理授業シート

ファイル 編集 表示 挿入 表示形式 データ ツール 拡張機能 ヘルプ

検索: X ニュ...

36 | 直角三角形の直角を挟む2辺の長さをa, b, 斜辺の長さをとすると、 $a^2+b^2=c^2$ となることが分りました。

	A	B	C	D	E	F	G	H
第1回	「ピタゴラスの大発見を見つけて証明しよう」							
12/15(金)	今日の目標	終わった問題	終わった問題	終わった問題	終わった問題	終わった問題	終わった問題	振り返り
	証明は書きだけ、最後の問題までしっかりと切り切るようにしたいです。	問1	問2	問3	問4	問5	問6	直角三角形の直角を挟む2辺の長さをa, b, 斜辺の長さをcとすると、 $a^2+b^2=c^2$ となることが分りました。
	解くスピードを重視し、計算ミスがないように意識し全問正解	問1	問2	問3	問4	問5	問6	三平方の定理の証明には直角三角形の辺を二辺とした正方形の面積の関係を用いることが分りました。
	今日の内容をちゃんと理解して、説明できるようにする	問1	問2	問3	問4	問5	問6	三平方の定理をしっかりと理解して問題を解くことができました。次回も全問正解を目指せるように、利用になったときにも解けるように今回学んだ基本の性質を身につけておきたいです。
	証明の形を模範し、ケアレスミスがないようにする。	問1	問2	問3	問4	問5	問6	ケアレスミスせず解くことができました。また、三平方の定理の証明が「a ² +b ² =c ² 」になる原理も適切な証明を通して理解することができました。平面や立体の図形とともに、三平方の定理を使うことがあると思うので、しっかりと覚えておきたいです。

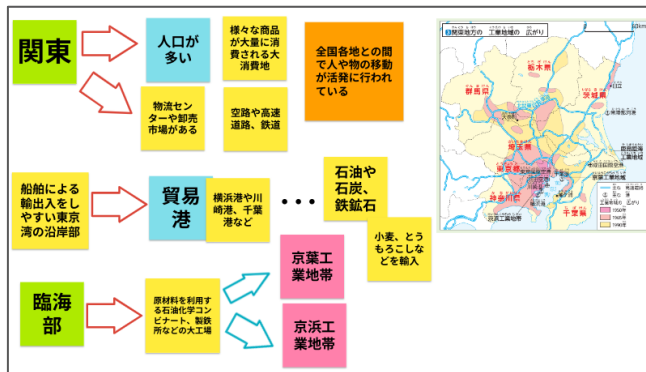
リーディングDXスクール事業 【実践事例】

久喜市立鷲宮中学校（埼玉県）

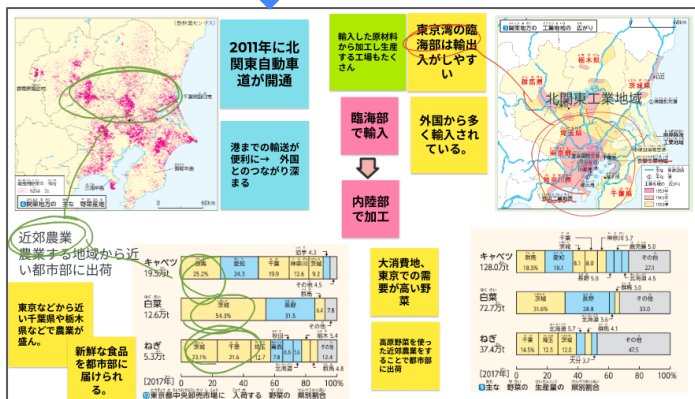
【取組内容①】 社会科 白紙共有・他者参照、チャットのいろいろな活用

白紙共有・他者参照 同じ課題でも生徒各自の創意工夫でまとめます！

情報の共有にも ↓



スプレッドシートを共同編集、振り返りも他者参照して、振り返りからも学ぶ ↓



A		B	C	D	E	F	G	H
関東地方 教科書p.234~p.241		<単元の課題> 関東地方には、なぜほかの地域との強い結びつきが見られるのか		①関東地方を大きくながめると、どのような特色がみられるのか	②東京には、世界各地どのような結びつきが見られるのか	③東		
				課題のまとめ	学習の振り返り	課題のまとめ	学習の振り返り	
18			関東地方には日本最大の関東平野が広がって、流域面積が最大の利根川や荒川、多摩川などが流れる。そのため、低地には水田が広がっている。また、川の氾濫でできた台地には火山灰が堆積した関東ロームが広がって地帯となっている。からっ風と呼ばれる季節風が吹き冬の北陸部では乾燥している。一方夏は高温で蒸し暑く雷雨が発生する。また、南部の海沿いでは黒潮（日本海流）によって比較的温暖。	今回は自分が住んでいる関東地方について学習しました。久喜市はさいたま市の東部に位置し、まさに関東平野に住んでいることがわかりました。また、埼玉というと秩父の方にある関東山地や流域面積最大の利根川など地形に関して知ることがわかりました。関東平野は人口が多く経済の点でも発達しているのので産業や現象などを知りたいです。				
19			関東地方は、関東平野や、関東山脈がある。関東地方の気候は冬は、からっ風「季節風」がぶる。南部の海沿いは、黒潮の影響で比較的暖かな気候で、東京都や、宮城の関戸川、ヒートアイランド現象が	今回は、関東地方の気候や、地形の特色を見て、おぼあちゃんなどが、昔は、もっと涼しかったんだなど、言っていたのを思い出して、ヒートアイランド現象が				

リーディングDXスクール事業 【実践事例】

久喜市立鷲宮中学校（埼玉県）

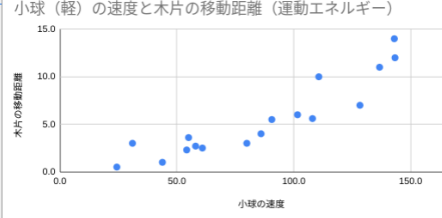
【取組内容①】理科 スプレッドシートを用いたデータ整理、チャットやJamboardなどを活用した他者参照

スプレッドシートで実験結果を共同編集し、実験結果やグラフを共有する。

チャットで白紙共有・他者参照し、個別最適な学びの充実を図る。

Jamboardで班ごとに意見共有を行う。

	A	B	C
1	●結果		
2		A だ液 35℃	B 水 35℃
3	ヨウ素液を加えたら	変化なし	青紫色に変化した
4	ベネジクト液を加え、加熱したら	赤褐色	変化しなかった
5	●考察		
6	(1) デンプンが他の物質に変化していたのは、A,B,Cのどれですか？		
7	A		
8	(2) Bの試験管に水だけを加えたのは、何を調べるためですか？		
9	酵母がデンプンを別の物質に変化させることを調べるため		
10	(3) デンプンは、だ液のはたらきで何になったのでしょうか？		
11	麦芽糖など		
12	(4) AとCでは、変化のようすに違いがあります。理由を説明しましょう。		
13	Aは温かく、Cは冷たくした		
14	(5) A,Bの試験管を35～40℃にしたのは、人間の()と同じ温度で実験するためです。		
15	体温		

	A	B	C	D	E	F	G
1	小球（軽）の速度と木片の移動距離（運動エネルギー）						
2							
3							
4							
5							
6							
7							
8							
9							
10							
11							
12							
13							
14							
15							
16	小球の速度 (cm/s)	24.3	43.8	128.3	90.6	79.9	101.6
17	木片の移動距離 (cm)	0.5	1.0	7.0	5.5	3.0	6.0
18							
19	小球の速度 (cm/s)	87.6	25.6	41.8	48.5	81.4	82.2
20	木片の移動距離 (cm)	7.0	1.2	3.1	3.2	8.2	9.6

2年1組 (理科)

チャット

https://jamboard.google.com/d/1DkiiKIEd4SI53ynGys.../edit?usp=sharing

https://jamboard.google.com/d/1J2o-MZFEHV.../viewer?pli=1&f=0



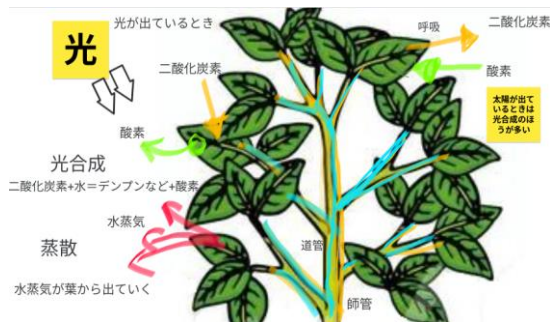
班ごとの意見 (1-1)

3班

虫グループ、卵グループ、赤ちゃんグループ、水グループ、土グループ、殻グループ、空グループ、登るグループ、歩くグループ、泳ぐグループ、飛ぶグループ



スプレッドシートを活用した振り返りと他者参照。



	A	B	C	D	E	F	G
1	タイムスタンプ	クラス	番号				
2	2023/08/30	2	33 A	A	A	同じ方向から引っ張ると一要素に引っ張ることができる。	
3	2023/08/30	2	9 A	A	A	引っ張る方向によって速み方が変わる	
4	2023/08/30	2	23 A	A	A	一つになって合わさった力のほうがとても強いということがわかりました	
5	2023/08/30	2	5 A	B	A	端を引っ張ると、つう方もつう事がわかりました。	
6	2023/08/30	2	15 A	A	A	力が分散するほど小さくなるのは角度の鋭いほど引っ張りやすくなる。2方向だけじゃなく、4方向から引くとどうなるのか？	
7	2023/08/30	2	10 B	A	A	2つの力の合わせ方わかった。	
8	2023/08/30	2	14 B	A	C	ハスラは意外と強い。	
9	2023/08/30	2	34 A	A	A	加わる力の大きさは角度によって変わって角度が大きくなると力が小さくなり、角度	
10	2023/08/30	2	25 B	A	A	力は角度が小さくなるほど大きく、大きくすると小さくなる	
11	2023/08/30	2	13 A	A	A	角度の大きさは合計の力が変わる	
12	2023/08/30	2	24 A	A	B	2つの力が重なると、力が弱くなるという事がわかった	
13	2023/08/30	2	30 A	A	A	角度が大きければ大きいほど力は弱くなる。	
14	2023/08/30	2	16 A	A	A	角度が大きくなるほど、合計の力が小さくなり、角度が小さくなるほど合計の力	
15	2023/08/30	2	27 A	A	A	力の角度で合計の力が少なくなり少なくなりすることがわかった。	
16	2023/08/30	2	28 A	A	A	2つの力は、角度が大きくなるほど合計の力が小さくなり、角度が小さくなる	
17	2023/08/30	2	31 A	A	A	直線に引っ張ると力は大きくなり、角度が大きくなるたびに力がかりにくく	
18	2023/08/30	2	31 A	A	A	直線に引っ張ると力は大きくなり、角度が大きくなるたびに力がかりにくく	

リーディングDXスクール事業 【実践事例】

久喜市立鷲宮中学校（埼玉県）

【取組内容①】音楽科・美術科・保健体育科 参照と共有で「自分で学べる生徒」へ！

【音楽科】

自分でわかりやすく楽譜をアレンジ！
コードによって色を変えたり、
コード譜を貼ったり工夫！

楽曲 1



楽曲 1



どの教科も「白紙共有・他者参照」で「自走できる生徒」！

【美術科】

紙の可能性を追求しよう！ ～1つのモノか...

【制作計画 計5時間】
紙1枚で何ができるかやってみる。・・・1時間
みんなで1枚の紙から35種類のテキストチャーをつくる。・・・3時間
鑑賞と作品集を作成し、まとめる。・・・1時間

【制作振り返り記録】
毎時間の記録をスライド（作品集）として残します。

紙の可能性を追求しよう...
Google スライド

3101名前「タイトル」作...
Google スライド



制作マニュアル（スライドやyoutube動画）
を提示してスムーズな制作を

1年習得「手に感觸を込めて」

4粘土をつける

雪ぎつね

https://docs.google.com/M1siv/edit#slide=id.p

【保健体育科】

日付	本日のキーワード	学習内容	今日分かったことや学んだこと
10/3	1. 安全性 2. 残差まで 3. なにができるようになるか？	単元の見直しをもとにマントに慣れる運動で感覚をつくらう。	今日分かったことや学んだこと
10/4	2本目のキーワード	学習内容	今日分かったことや学んだこと
10/5	3本目のキーワード	学習内容	今日分かったことや学んだこと



振り返りは他者参照

様々な学習形態が混在
常に学習者が選ぶとる授業

参考動画のリンクをClassroomにアップ

- ・ YouTubeでお手本動画を見る
- ・ 同じ技に挑戦している人の振り返りから気づきを得る など

リーディングDXスクール事業 【実践事例】

久喜市立鷲宮中学校（埼玉県）

【取組内容①】技術・家庭科 チャットや共同編集を活用したスライド作成

授業の初めにClassroomに課題を提示

安全な住まいで安心な暮らし

期限なし

本日のメニュー

1. 住まいの空間 復習（10分）小テスト
2. 安全な住まいとは？ 問題研究（15分程度）問題発見→課題設定
3. 個人まとめスライド（25分）課題解決
4. クラス内共有（20分）
5. 解決策発表会（20分）
6. まとめ・振り返り（10分）

安全な住まいで安心な暮らし
安全な住まいで安心な暮...
Google スライド

取り組みにつまずきのある生徒も、クラスルームへの細かい指示を見たり、チャットで共有し他者参照することでヒントになり、自分なりにすすめられる。

タスク

首都直下型地震

1213

防犯対策

共同編集のスライド内で1人1枚割り当てることで、採点の際スライドを1つ開けば、生徒の成果物の採点ができる。



スライドを共同編集することで発表用スライドをグループで作ることができる



九州・沖縄地方 熊本県



からしれんこん

れんこんの穴に辛子を混ぜた味噌を詰めたものに、卵黄を混ぜた小麦粉の衣をつけ、油で揚げた料理。シャキシャキとした食感と、鼻にツーンと抜ける辛味がクセになる。

リーディングDXスクール事業 【実践事例】

久喜市立鷲宮中学校（埼玉県）

【取組内容①】 特別支援 白紙共有・他者参照で安心して学習

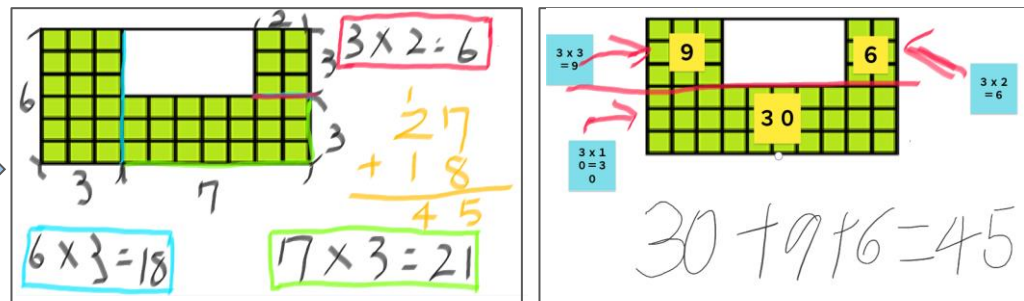
授業の流れを確認後、各自で課題に取り組む

自 10/10数学
10月10日
100点

【生徒共有】 5,6組数学学習...
Google ドキュメント

面積を求めてみよう
Google Jamboard

クラスコメント
クラスコメントを追加...



授業の流れは見返せるようにデジタルで配布

2. 学習の流れ（2～4を合わせて20分）⇒ 2～4を2回行う。

1. 課題確認

本時の学習課題および学習の流れを全員で確認する。

2. ジャムボードの課題に取り組む

自分の考え方をまとめる。

POINT

・チャットにある他の人の考え方も参考にする。

3. 発表

自分の考え方を発表する。

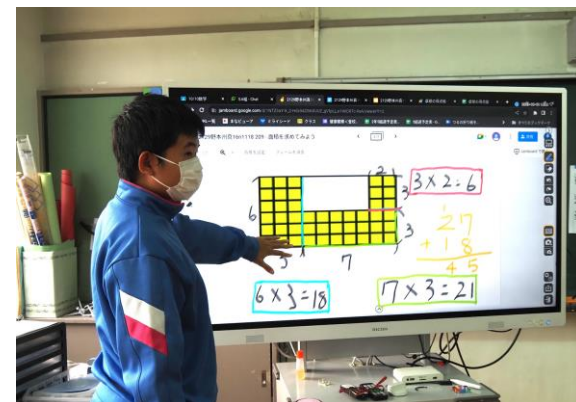
4. 演習

発表を聞いて、自分に合ったやり方で解く。

5. 振り返り

課題に対しての発表の出来や後に繋げたいことをチャットに記入する。

チャットに投稿したり発表することで考え方を共有



【独自テーマ】授業DXは校務DXから ～日常使いで「慣れる」「便利を知る」～

久喜市立鷺宮中学校ポータルサイト

お知らせ

校長室から	文書公開サイト (PDF)	生徒心算、いじめ防止、等
【久喜】 鷺宮中学校 (鷺宮地区)	鷺宮地区 - 久喜連絡部 (PDF)	久喜地区教育ウェブサイト
週報・月報	デジタル日報	8/20以降の連絡掲示板
閲覧のみ	入力可	報・連・相
学年主任会	生徒指導部会	教育相談部会
全4	全3	全3
事務室から	学校共有ドライブ	R5 写真記録
チャット	データはこちらで共有	記録運用中
R5職員室がホーム	職員会議資料	表彰簿
オンライン	議案委員はこちら	記録は記録後に教務まで
KST採点用	動画制作	箇中あるある
月末までに	WiFi実験、詳しくは担当先生へ!	事務局共有
定期テスト情報	日報システム	久喜市ポータルサイト
更新	物産展連絡部会	いじめ防止対策推進法チェックリスト
リーディングDX事業WebSite	久喜市L2L3認定校情報共有サイト	久喜市L2L3オープンサイト

Hello!!

鷺宮中学校で運用している

Portal Site を紹介します！

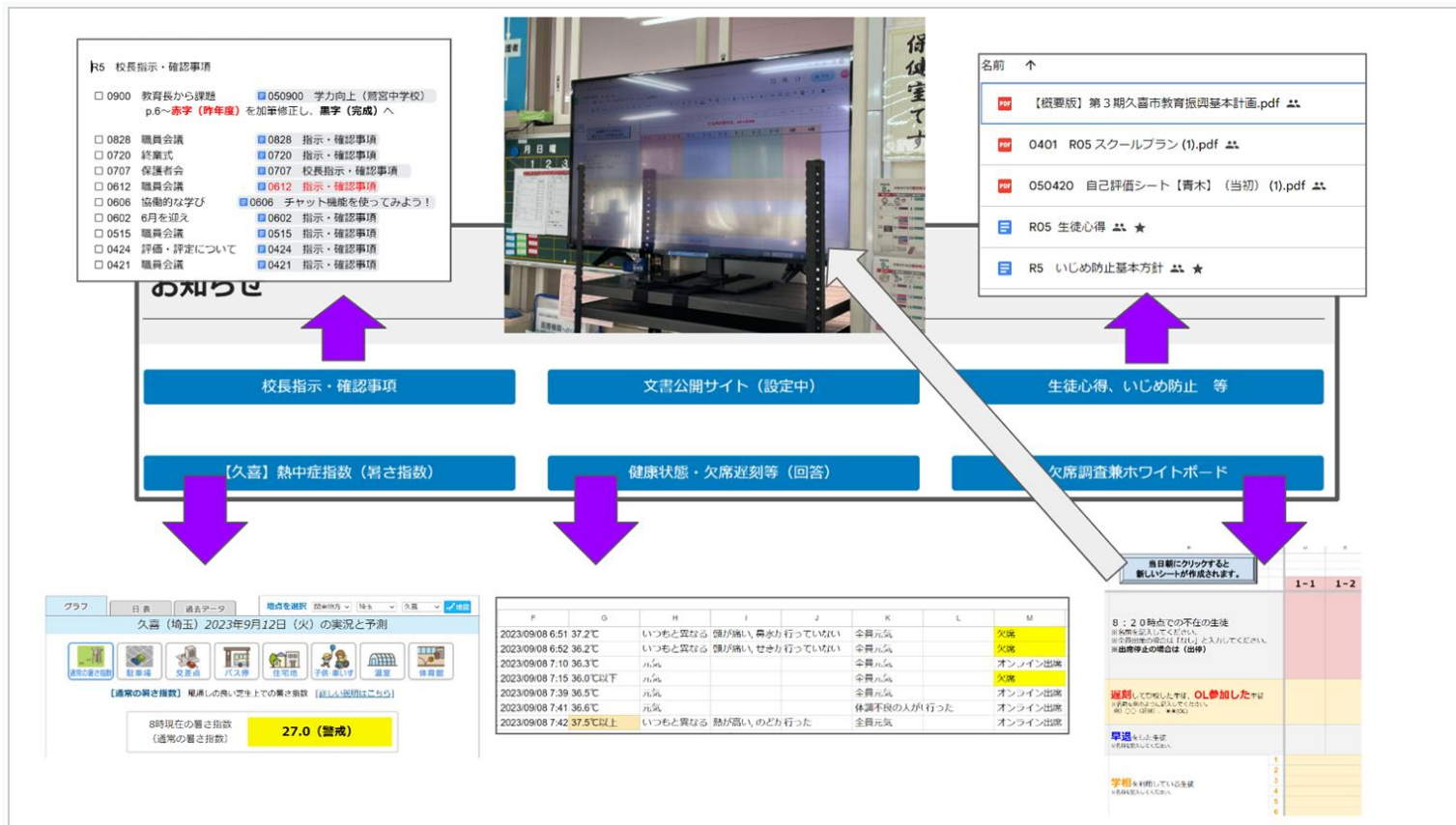
ご覧になった皆さんの学校では、どのように
運営しているか教えてくださいね！

写真が小さくてゴメンナサイ(/・ω・)/

リーディングDXスクール事業【独自テーマ】

久喜市立鷲宮中学校（埼玉県）

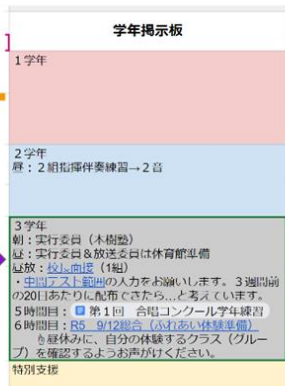
【独自テーマ】授業DXは校務DXから ～日常使いで「慣れる」「便利を知る」～



リーディングDXスクール事業【独自テーマ】

久喜市立鷲宮中学校（埼玉県）

【独自テーマ】授業DXは校務DXから ～日常使いで「慣れる」「便利を知る」～



共同編集
リンク貼付
日程データは流し込み

毎朝の確認事項が
全てココにある

<p>3. アレルギー対応</p> <p>チキン（トマト）</p>	<p>4. 盛り付け表</p> <p>9月盛り付け表</p>	<p>※リンクの貼られたセルを転載します。</p> <p>R5 過去リンク一覧</p>
<p>5. 連絡等（打ち込み可能） ※セルの高さ変更可</p>		
<p>!!! 生徒へ周知する内容はチェックを入れてください。</p>		
<p><input checked="" type="checkbox"/> 明日9/13に鷲中祭に係る事前販売の集金があります。朝のうちに提出となりますので、生徒へお声がけください。</p>		
<p> ■ 鷲中祭のお知らせ（PTAより）.pdf</p>		
<p> （小野）本日から生徒会選挙立候補者届け出が始まります。放課後16：10～16：40、生徒会室です。（立候補者・推薦人一覧）。※該当の担任の先生は後ほど「立候補者専用クラスルーム」に招待させていただきます。発表原稿は、今年度は原稿用紙に書かず、ドキュメントの課題で提出を考えています。</p>		
<p><input type="checkbox"/> （廣澤）明日、9月13日は貧血検査で集会室を使用します。①～③で集会室を利用予定の方は、養護教諭廣澤へお声がけください。④会場準備します。</p>		



リーディングDXスクール事業【独自テーマ】

久喜市立鷲宮中学校（埼玉県）

【独自テーマ】授業DXは校務DXから ～日常使いで「慣れる」「便利を知る」～

令和5年度 6・7月職員会議資料

～ 会議3日前までを目安にデータのご提出をお願いいたします ～

会議時間	職員会議
15:20～16:30 (70分)	6/12
円滑な会議進行にご協力をお願いします。	職員室
	司会・記録 (3年)
7月6日(木) 管理訪問点検項目	
第3回 検査確立研修	アルコール計算機
日時	No
5	1
1	2
1	3
1	4

共同編集

会議中にも加筆・修正

会議前にはコメント(..)φ

会議時間が短くなりました！

※一番長いのは校長の話