

リーディングDXスクール事業【実践事例】

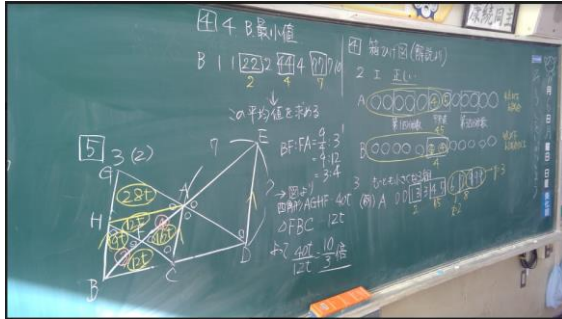
鹿児島市立武中学校

【取組内容③】「端末の日常的な活用としての家庭学習の充実」

端末の持ち帰りの実践と授業やテストの復習ができるようGoogle Classroomを活用し生徒への提示を行っている。

クラスに授業
黒板やテストの
解説など生徒
がいつでも確
認できるように
投稿

- クラス内の生徒への限定公開。
- ・授業の補助的な役割として活用。
 - ・生徒はクラスルームに投稿されたお知らせを確認し、取組を進めることができる。



生徒は授業の
復習のため、投
稿内容を確認



必要に応じて、
クラスコメント
欄へ質問する
ことができる

2 AB = 6cm, BC = 8cm, AC = 10cm の長方形 ABCD があり、∠B の二等分線と CD の延長との交点を E とする。また、BE と AC, AD との交点をそれぞれ P, Q とする。次の問に答えなさい。

(1) 図中に相似な三角形が何組かある。そのうち、2組をかけ。
(例) $\triangle ABP \sim \triangle CEP$, $\triangle APQ \sim \triangle CPB$ など

(2) (1)の証明に必要な三角形の相似条件を書け。
いずれも
2組の角がそれぞれ等しい。

(3) AP の長さを求めよ。
 $\triangle APO \sim \triangle CPB$ より
相似比は 3:4
よって $AP = 10 \times \frac{3}{7} = \frac{30}{7}$

成果

- ・ノート整理が遅い生徒でも安心して説明を聞いたり、後から確認したりすることができる。
- ・説明を聞くときのメリハリが付き、授業の補助的な役割を十分に果たしていると考えられる。