

＜校務利用＞ ⑦ 生成AIの校務での活用研修会① 【①生成AI自体を学ぶ ②使い方を学ぶ】

講師の説明を聞いた後、実際にChatGPT3.5でプロンプト作成を体験

Kagoshima City School IOT Promotion Center

令和6年2月9日(金)  
苅田町立新津中学校

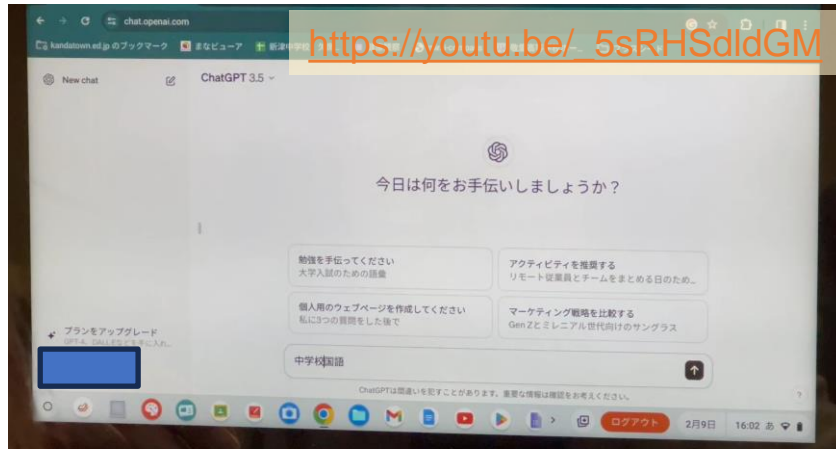
生成AI-ChatGPTの  
校務での活用

AIが日常化した学校の様子  
Microsoft Copilot - 2024/02/07

Chat GPT

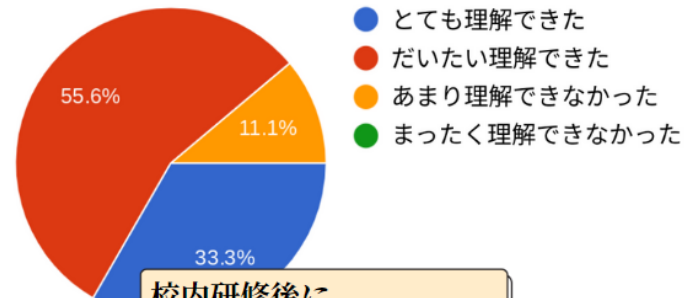
Microsoft Copilot

Google Bard / Gemini

中学校 国語 助動詞の「ない」の使い方を見分ける問題をつくって。

4 実際に ChatGPT3.5を操作してみて、生成AI-ChatGPTの取り扱い方は理解出来ましたか？



校内研修後に  
振り返りアンケート実施